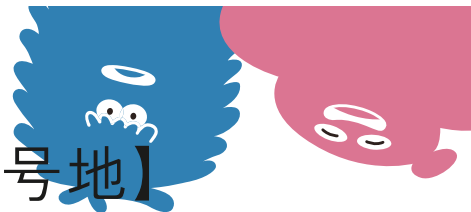


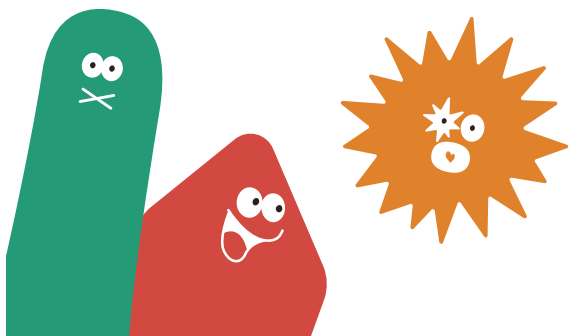
# Precious land LFP/100



土地

## 合志市野々島 全9区画【①号地】

所在地(地番)	合志市野々島字沖野5620番9
ナビ検索	合志市野々島5620-5北側付近
価格	<b>10,000,000</b> 円
交通	レターバス「木原野公民館前」徒歩約2分 約140m
地積	205.76㎡(62.24坪)
地目	宅地
土地権利	所有権
都市計画	市街化調整区域
用途地域	無指定
建ぺい率	70%
容積率	200%
接道	【東側】約12m県道に約5m接道・【北側】約6m開発道路に約18m接道
学校区	西合志中央小学校 西合志中学校
法令制限	景観法、航空法
設備	公営水道 公共下水 側溝 電気 プロパンガス
現況	完成宅地
引渡し	相談
オススメポイント	スクールバス通学可能! 北熊本スマートICまで車で約5分、御代志駅まで車で約4分!
開発許可番号	熊本県指令北景建第311号 令和7年(2025年)2月13日
検査済証番号	北景建第638号 令和7年(2025年)10月27日
備考	※残り1区画(①号地) ※建築条件なし
取引態様	媒介
広告有効期限	令和8年9月28日



株式会社 ランドフォーメーション

LAND FORMATION

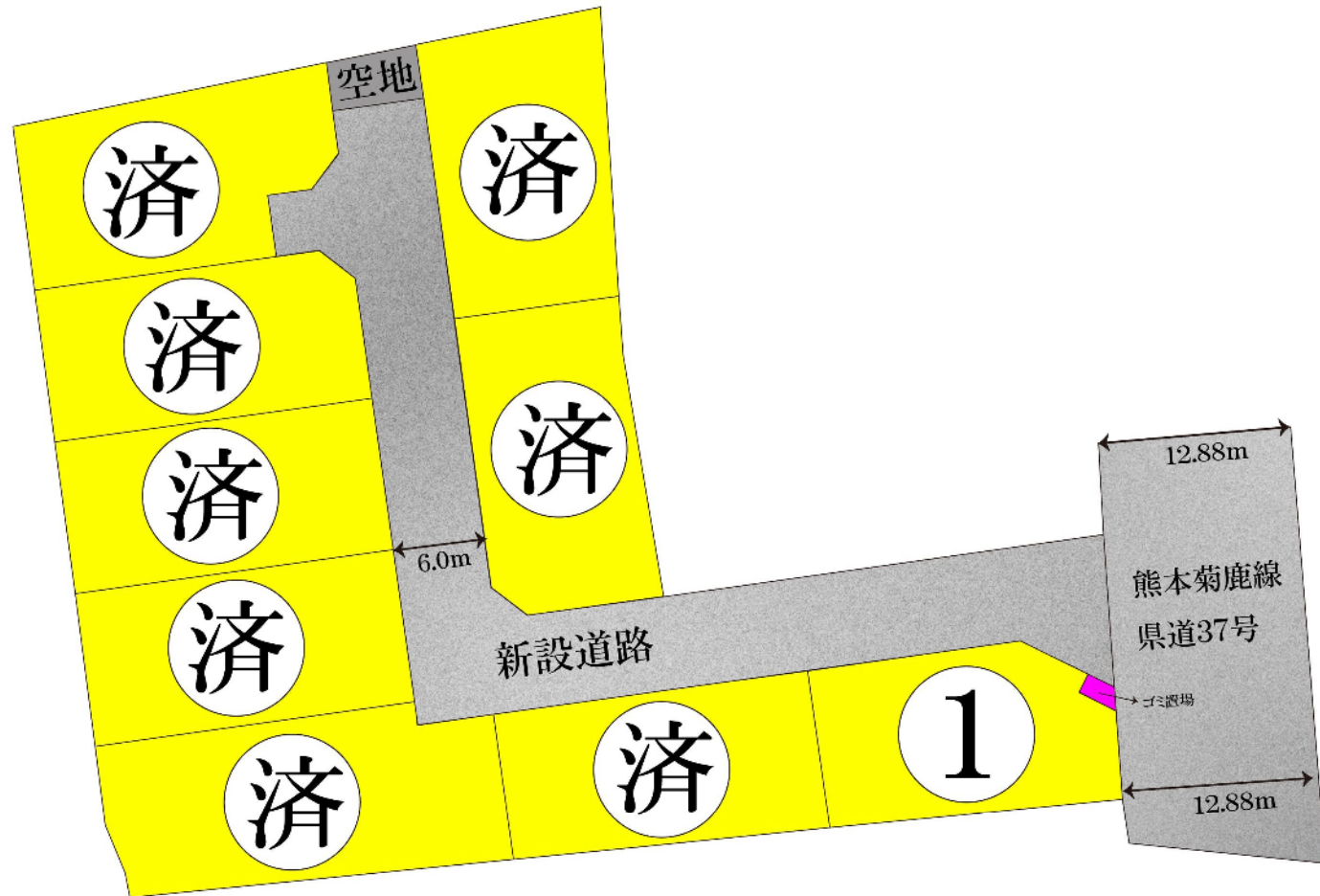
熊本県知事(1)第5594号  
〒861-4109 熊本市南区日吉2丁目12番70号  
TEL: 096-288-6309 FAX: 096-288-6329





LAND  
FORMATION  
\*\*\*ランドフォーメーション\*\*\*

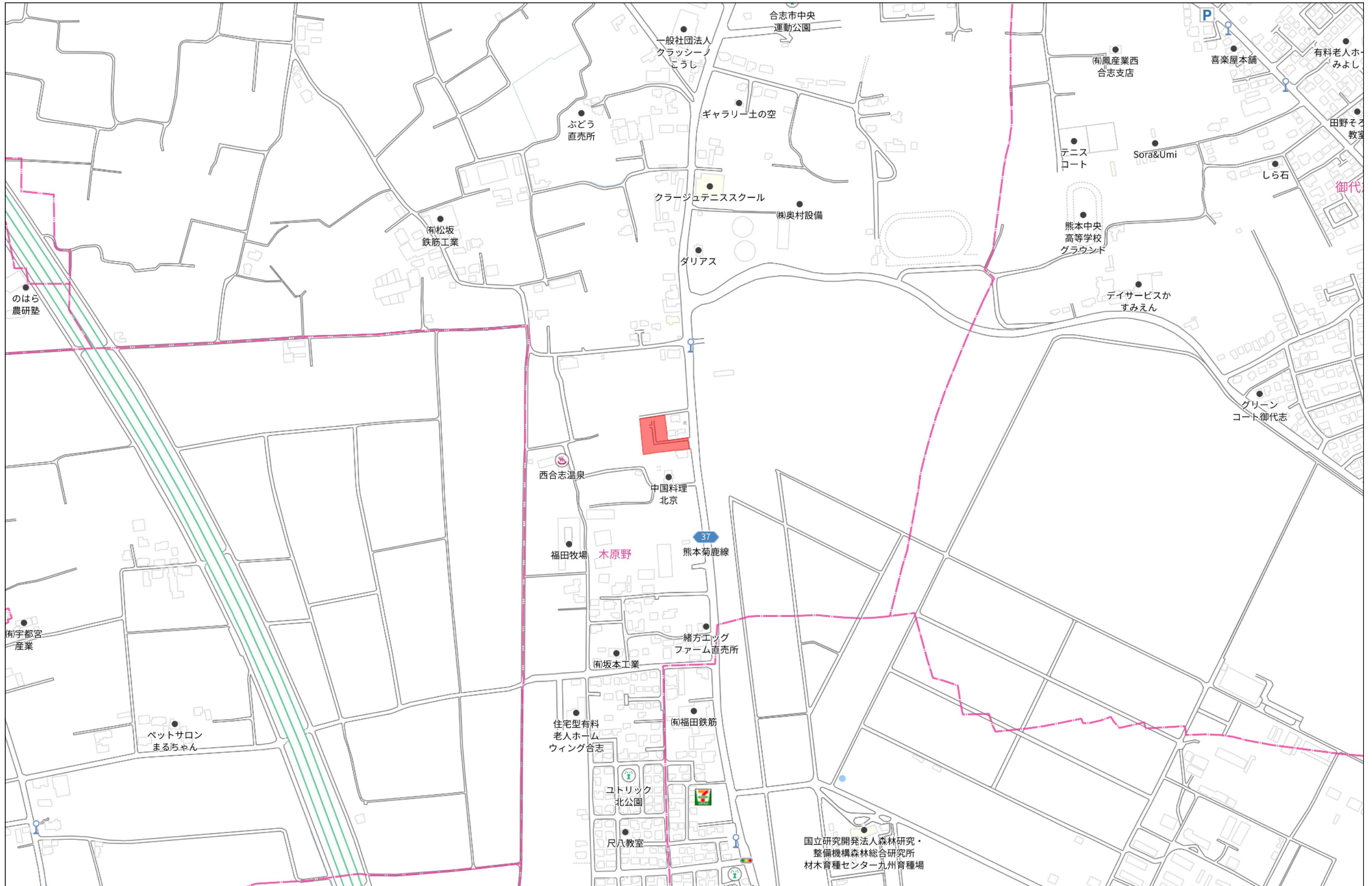
# 合志市野々島 全9区画 (残り①号地)





40m

1:1000



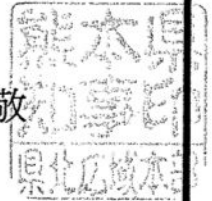
280m

1:5000

令和7年(2025年)1月16日付けで申請の開発行為については、都市計画法(昭和43年法律第100号)第29条第1項の規定により、別紙の条件を付して次のとおり許可します。

令和7年(2025年)2月13日

熊本県知事 木村 敬



開 発 行 為 の 概 要	開発行為に含まれる地域の名称	合志市野々島字沖野5645番1及び同5620番1
	開発区域の面積	(公簿) 2,547.00 平方メートル (実測) 2,547.55 平方メートル
	予定建築物等の用途	専用住宅(9区画)
	工事施行者住所、氏名	熊本市東区小山五丁目30番7号 有限会社井芹工務店
	工事着工予定年月日	令和7年(2025年)4月1日
	工事完了予定年月日	令和8年(2026年)3月31日
	自己の居住又は業務の用に供するものか否かの別	非自己用
	法第34条の該当号及び該当する理由	法第34条第11号
	その他の必要な事項	別紙許可条件を遵守すること。
教 示	<p>1 この処分に対して不服があるときは、この処分の通知を受けた日の翌日から起算して3か月以内に、熊本県開発審査会に対して審査請求をすることができます。</p> <p>2 この処分の取消しの訴えは、この処分の通知を受けた日(上記1の審査請求をした場合は、当該審査請求に対する裁決の送達を受けた日)の翌日から起算して6か月以内に、熊本県を被告として(熊本県知事が被告の代表者になります。)提起することができます。</p>	

## 許 可 条 件

- 1 当該開発行為に関する工事に伴う地区外への濁水、土砂流出等については、仮調整池、土砂流出防止工、仮排水工等の防災対策工を施し、開発区域内及び周辺に災害を及ぼすことのないよう適切な防災措置を講じること。
- 2 土砂及び機材の搬入搬出については、警察等関係機関と十分協議のうえ行うこと。
- 3 周辺住民の生活環境に与える影響に配慮し、建設機械による騒音・振動、土砂運搬による土砂飛散・じんあい対策を十分検討し、工事の安全管理及び施行管理を十分行うこと。
- 4 当該開発行為に関する工事に伴う建設副産物は、その発生を抑制し、やむを得ない場合は積極的に再利用又は再資源化を推進することとし、資源の有効利用の確保を図り適正処理の徹底を行うこと。
- 5 工事施行中は、気象情報などに十分注意し、災害が発生するおそれがある場合は、速やかに必要な防災措置を講じること。  
やむを得ず災害が発生したときは、速やかに応急処置を行い、県知事にその状況を報告すること。
- 6 開発行為の施行に当たっては、周辺住民に事前説明を行う等の措置をとり、トラブルの発生を未然に防止するよう努めること。
- 7 工事施行中は、工事管理者を現場に常駐させ、十分監督させること。
- 8 その他、必要に応じて「宅地防災マニュアル」により防災措置を講じること。
- 9 工事施行内容に変更を生じた場合は、事前に打合せを行い、確認後に施行すること。
- 10 申請者及び工事施行者は、当該開発行為を廃止又は停止する場合には、届出を行うとともに、工事によって損なわれた公共施設の機能を回復し、土地の形質の変更等による土砂崩れ、出水等により開発区域内及び周辺に損害を及ぼさないよう適切な措置を講じること。

# 開発行為に関する工事の検査済証

北景建第638号  
令和7年(2025年)10月27日

熊本県知事 木村 敬

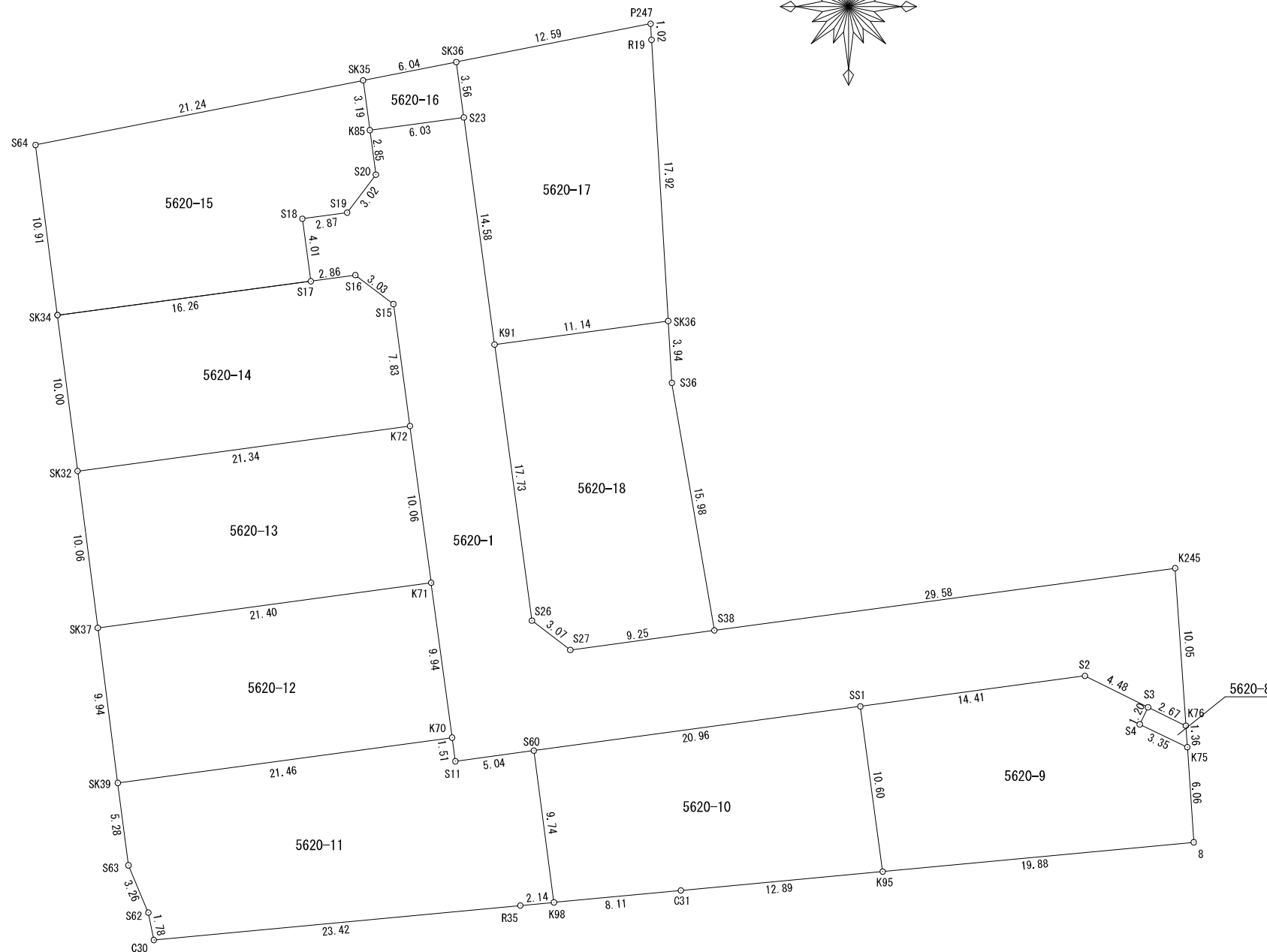
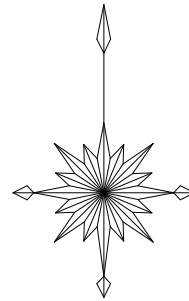


下記の開発行為に関する工事は、令和7年(2025年)10月2日検査の結果、都市計画法第29条第1項の規定による開発許可の内容に適合していることを証明します。

## 記

1 許可番号	令和7年(2025年)2月13日 熊本県指令北景建第311号
2 開発区域または工区に含まれる地域の名称	合志市野々島字沖野5645番1及び同5620番1
面積	(確定) 2,548.69 平方メートル
3 許可を受けた者の住所および氏名	

予定建築物の用途	専用住宅(9区画)
----------	-----------



求積表

地番 5620-1				
N0	境界標種	Xn	Yn	Xn · (Yn+1 - Yn-1)
S23	新・永・金	-12522.874	-25044.836	-99394.050938
K91	新・永・金	-12537.323	-25042.880	-54349.295205
S26	新・永・金	-12554.894	-25040.501	-60502.034186
S27	新・永・金	-12556.760	-25038.061	-145758.870080
S38	新・永・金	-12555.510	-25028.893	-483198.802350
K245	新・普・釘	-12551.551	-24999.576	-376533.978449
K76	新・普・釘	-12561.579	-24998.894	21681.285354
S3	新・永・金	-12560.406	-25001.302	80700.608550
S2	新・永・金	-12558.405	-25005.319	229881.603525
SS1	新・永・金	-12560.343	-25019.607	440378.185923
S60	新・永・金	-12563.161	-25040.380	323740.095809
S11	新・永・金	-12563.839	-25045.376	65331.962800
K70	新・永・金	-12562.336	-25045.580	19320.872768
K71	新・永・金	-12552.482	-25046.914	33703.414170
K72	新・永・金	-12542.509	-25048.265	30139.649127
S15	新・永・金	-12534.743	-25049.317	43495.558210
S16	新・永・金	-12532.906	-25051.735	65847.888124
S17	新・永・金	-12533.294	-25054.571	42287.333956
S18	新・永・金	-12529.317	-25055.109	-28967.780904
S19	新・永・金	-12528.927	-25052.259	-58572.733725
S20	新・永・金	-12526.511	-25050.434	-18063.228862
K85	新・永・金	-12523.682	-25050.817	-70107.571836
合計				1060.111781
合計面積				530.0558905
地積				530.05 m <sup>2</sup>

地番 5620-8				
N0	境界標種	Xn	Yn	Xn · (Yn+1 - Yn-1)
K76	新・普・釘	-12561.579	-24998.894	-31403.947500
K75	新・普・釘	-12562.944	-24998.802	36859.677696
S4	新・普・金	-12561.489	-25001.828	31403.722500
S3	新・永・金	-12560.406	-25001.302	-36852.231204
合計				7.221492
合計面積				3.6107460
地積				3.61 m <sup>2</sup>

所 在	合志市野々島字沖野		
図 名	確定測量図	縮尺	1 : 350
作成年月日	令和7年8月8日		
作成者			

地番	5620-9			
NO	境界標種	Xn	Yn	Xn・(Yn+1-Yn-1)
S3	新・永・金	-12560.406	-25001.302	-43848.377346
S4	新・普・金	-12561.489	-25001.828	-31403.722500
K75	新・普・釘	-12562.944	-24998.802	-43191.401472
8	既・永・金	-12568.997	-24998.390	243650.006845
K95	新・永・金	-12570.857	-25018.187	266715.872969
SS1	新・永・金	-12560.343	-25019.607	-161626.493724
S2	新・永・金	-12558.405	-25005.319	-229881.603525
合計				414.281247
合計面積				207.1406235
地積				207.14 m <sup>2</sup>

地番	5620-10			
NO	境界標種	Xn	Yn	Xn・(Yn+1-Yn-1)
SS1	新・永・金	-12560.343	-25019.607	-278751.692199
K95	新・永・金	-12570.857	-25018.187	143559.186940
C31	新・永・釘	-12572.063	-25031.027	262944.697645
K98	新・永・金	-12572.821	-25039.102	117593.594813
S60	新・永・金	-12563.161	-25040.380	-244918.823695
合計				426.963504
合計面積				213.4817520
地積				213.48 m <sup>2</sup>

地番	5620-11			
NO	境界標種	Xn	Yn	Xn・(Yn+1-Yn-1)
S60	新・永・金	-12563.161	-25040.380	-78821.272114
K98	新・永・金	-12572.821	-25039.102	10825.198881
R35	新・普・釘	-12573.022	-25041.241	320096.567098
C30	新・普・ブ	-12575.213	-25064.561	297655.291710
S62	新・普・金	-12573.467	-25064.911	20331.296139
S63	新・普・金	-12570.460	-25066.178	24424.403780
SK39	新・普・金	-12565.218	-25066.854	-258818.360364
K70	新・永・金	-12562.336	-25045.580	-269813.852608
S11	新・永・金	-12563.839	-25045.376	-65331.962800
合計				547.309722
合計面積				273.6548610
地積				273.65 m <sup>2</sup>

地番	5620-12			
NO	境界標種	Xn	Yn	Xn・(Yn+1-Yn-1)
K71	新・永・金	-12552.482	-25046.914	-283008.259172
K70	新・永・金	-12562.336	-25045.580	250492.979840
SK39	新・普・金	-12565.218	-25066.854	283295.405028
SK37	新・普・金	-12555.355	-25068.126	-250353.778700
合計				426.346996
合計面積				213.1734980
地積				213.17 m <sup>2</sup>

地番	5620-13			
NO	境界標種	Xn	Yn	Xn・(Yn+1-Yn-1)
K72	新・永・金	-12542.509	-25048.265	-282193.909991
K71	新・永・金	-12552.482	-25046.914	249304.845002
SK37	新・普・金	-12555.355	-25068.126	282482.932145
SK32	新・普・金	-12545.373	-25069.413	-249163.653153
合計				430.214003
合計面積				215.1070015
地積				215.10 m <sup>2</sup>

地番	5620-14			
NO	境界標種	Xn	Yn	Xn・(Yn+1-Yn-1)
S15	新・永・金	-12534.743	-25049.317	-43495.558210
K72	新・永・金	-12542.509	-25048.265	252054.260864
SK32	新・普・金	-12545.373	-25069.413	281380.171017
SK34	新・普・金	-12535.446	-25070.694	-186051.089532
S17	新・永・金	-12533.294	-25054.571	-237618.720946
S16	新・永・金	-12532.906	-25051.735	-65847.888124
合計				421.175069
合計面積				210.5875345
地積				210.58 m <sup>2</sup>

地番	5620-15			
NO	境界標種	Xn	Yn	Xn・(Yn+1-Yn-1)
SK35	新・普・ブ	-12520.513	-25051.246	-266348.873049
K85	新・永・金	-12523.682	-25050.817	-10169.229784
S20	新・永・金	-12526.511	-25050.434	18063.228862
S19	新・永・金	-12528.927	-25052.259	58572.733725
S18	新・永・金	-12529.317	-25055.109	28967.780904
S17	新・永・金	-12533.294	-25054.571	195306.320402
S34		-12535.446	-25070.692	219608.478474
S64	新・普・金	-12524.619	-25072.090	-243553.741074
合計				446.698460
合計面積				223.3492300
地積				223.34 m <sup>2</sup>

地番	5620-16			
NO	境界標種	Xn	Yn	Xn・(Yn+1-Yn-1)
SK36	新・普・ブ	-12519.345	-25045.314	-80249.001450
S23	新・永・金	-12522.874	-25044.836	68913.375622
K85	新・永・金	-12523.682	-25050.817	80276.801620
SK35	新・普・ブ	-12520.513	-25051.246	-68900.383039
合計				40.792753
合計面積				20.3963765
地積				20.39 m <sup>2</sup>

地番	5620-17			
NO	境界標種	Xn	Yn	Xn・(Yn+1-Yn-1)
P247	新・普・ブ	-12516.910	-25032.953	-155485.056020
R19	新・普・ブ	-12517.931	-25032.892	-14032.600651
SK36	新・普・金	-12535.827	-25031.832	125207.840076
K91	新・永・金	-12537.323	-25042.880	163035.348292
S23	新・永・金	-12522.874	-25044.836	30480.675316
SK36	新・普・ブ	-12519.345	-25045.314	-148767.376635
合計				438.830378
合計面積				219.4151890
地積				219.41 m <sup>2</sup>

地番	5620-18			
NO	境界標種	Xn	Yn	Xn・(Yn+1-Yn-1)
SK36	新・普・金	-12535.827	-25031.832	-141416.664387
S36	新・普・金	-12539.761	-25031.599	-36854.357579
S38	新・永・金	-12555.510	-25028.893	81133.705620
S27	新・永・金	-12556.760	-25038.061	145758.870080
S26	新・永・金	-12554.894	-25040.501	60502.034186
K91	新・永・金	-12537.323	-25042.880	-108686.053087
合計				437.534833
合計面積				218.7674165
地積				218.76 m <sup>2</sup>

所在	合志市野々島字沖野		
図名	確定測量図	縮尺	1 : 350
作成年月日	令和7年8月8日		
作成者			

